



# 朝風

～「未来で生きる『人間力』の育成」～

No.2

令和8年4月22日  
朝日中学校通信



朝日中 HP 二次元コード

## ☆今年度の主な予定

☆予定ですので変更することがあります。

### 主な行事

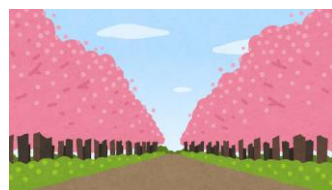
- ・家庭訪問 全学年 4月27日～28日  
1年のみ 4月30日～5月1日
- ・修学旅行・職場体験 5月20日～22日
- ・自然教室 5月14日～15日
- ・体育祭 10月6日(予備日7日)
- ・文化祭 11月3日
- ・授業参観 11月28日
- ・卒業式 3月5日

### テストの予定

- ・全国学調 4月23日
- ・1学期期末テスト 6月10日～12日
- ・2学期中間テスト 9月24日～25日
- ・2学期期末テスト 11月16日～18日
- ・卒業テスト 1月12日～13日
- ・学年末テスト 2月24日～26日

### 中体連の予定

- ・県予選 6月:27日28日 7月:4日5日11日12日
- ・新人大会はなくなりました ・三泗駅伝大会 10月28日



## ☆教育相談のご案内

本年度も引き続き、皆さまの相談窓口として、心の相談員 前田里美(まえだ さとみ)、スクールカウンセラー 山口 裕三子(やまぐち ゆみこ)、スクールソーシャルワーカー 田中 宏幸(たなか ひろゆき)が、担当します。生徒や保護者を対象に、学校生活や家庭生活での悩みや心配ごと、困っていること等の相談をお受けします。相談の内容は秘密厳守ですので、安心して相談してください。



◇相談曜日:前田(火・金曜日)、山口(月曜日)、田中(不定期)

◇相談時間:前田(8:20～16:50) 山口(10:30～17:15)

\* 予約が必要です。担任の先生か担当(諸戸)までご連絡ください。

\* また、必要に応じて上記時間以外でも調整をします。

◇相談場所:朝日中学校1F 第2相談室等

今年度も、本校が目指す「学校づくりのビジョン」を地図に一步一步着実に進んでまいります。子どもたちの成長には、保護者や地域の皆さまの支えが何よりの力です。いつでも気軽に学校へ足を運んでいただき、元気に活動する子どもたちの姿を見守っていただければ幸いです。今年度もどうぞよろしくお願いいたします。

# 朝日中学校 学校教育ビジョン

## <朝日町教育基本方針>

人権を基底とした教育を志向し、親和性のある人間性豊かな教育をめざす。

## <学校教育目標>

「確かな学力」・「豊かな心」・「健やかな体」を主体的に身につける生徒の育成。

### 生徒のねがい

- ・楽しい学校・わかる授業
- ・友達づくり・教師との信頼関係づくり
- ・自分が向上できる部活動
- ・自己肯定感を高められる場
- ・未来を創造し、将来の夢の実現に向けた進路選択

### 保護者のねがい

- ・基礎学力の定着と発展的学力の向上
- ・自立する力の伸長と進路目標の実現
- ・人との出会いを通じた豊かな人間性・社会性の育成
- ・安心安全な学校
- ・教育環境（人・施設）の整備

### 地域の期待

- ・挨拶ができ共生する力のある生徒に
- ・ふるさと朝日を大切に思う生徒に
- ・地域の支援・協力のもと、地域とともにある学校に

## 朝日中学校 学校教育ビジョン

# 未来で生きる「人間力」の育成

### <目指す生徒像>

- (知) 主体的に考え判断し、深め、表現し、個別最適な学びを追求する力を持った生徒
- (徳) 自己肯定感を高め、心豊かで思いやりのある、正しい判断力・正義感を持つ生徒
- (体) 体を鍛え、自他の生命を大切に、向上しようとする生徒
- 自分らしく自立し、社会の担い手となる力と、新たな価値を創造する力を持ち合わせる生徒
- 自己肯定感を基盤とし、自他の価値を尊重し、多様性を認め、自分らしく生きる力を身に付けた生徒

### <目指す学校像>

- 教職員がやる気に満ち溢れ、改善の意欲をもって生き生きと教育活動に取り組む学校
  - ・自己肯定感を高める取組を進める教職員
  - ・わかる授業を創造するため授業力向上を目指す教職員
  - ・いじめや暴力を許さない人権感覚豊かな教職員
  - ・生徒に寄り添い、良さや可能性を引き出す教職員
  - ・ウェルビーイング向上を進める教職員
  - ・常に新しい取り組みに意欲的である教職員
- コミュニティスクールを基盤とし、保護者・地域の信頼に応える地域とともにある学校
  - ・保護者・地域とのコミュニケーションを大切にする学校
  - ・保護者・地域の人々の参加を積極的に図る学校
  - ・地域の教育力を活用する学校

### 重点1 確かな学力の育成

- 1 基礎学力の定着と「主体的・対話的で深い学び」の各視点を満たす授業の工夫
- 2 表現力やコミュニケーション能力の育成
- 3 情報活用能力の育成
- 4 家庭での学び脳応援と読書習慣の推進
- 5 特別支援教育での将来の自立と社会参画への力の育成

### 重点2 心の教育の充実

- 1 自己肯定感を高める教育の充実
- 2 人権教育・道徳教育の充実
- 3 健全な成長を促し、自己実現を助ける生徒指導
- 4 不登校生徒に寄り添った社会的自立に向けた支援
- 5 キャリア（職業）教育の充実
- 6 自主性・自立性を育てる取組の工夫

### 重点3 体力・運動能力の向上

- 1 心身の健康と体力づくりの推進
- 2 運動能力の向上を図る授業の工夫
- 3 規律ある生活習慣の確立
- 4 部活動等スポーツへの参加の推奨
- 5 給食を活かした食育

### 重点4 保護者・地域の信頼に応え地域とともにある学校づくり

- 1 積極的な情報発信と受信
- 2 学校評価アンケートの実施と結果公開
- 3 地域との連携、地域への貢献
- 4 授業公開、授業参観等の実施
- 5 学校における働き方改革の推進

### 重点5 学校経営の視点からの教職員の資質・能力の向上

- 1 研修の充実、授業・指導・学級経営力の向上
- 2 コンプライアンスの推進
- 3 ICTを活用した教育の推進
- 4 適正な勤務体制・労働環境の整備

### 重点6 安心安全な学校づくり

- 1 命を大切に、命を守る教育を推進
- 2 いじめや差別・暴力や体罰を許さない取組を推進
- 3 交通安全教育・情報リテラシー指導の充実
- 4 防犯・防災減災教育の充実と避難訓練の計画的な実施
- 5 施設設備点検と保守管理の推進
- 6 AP教室（校内教育支援センター）の活用を促進